

Ruta PM-210609: Del Castillo de Papiol - Al Castillo de Voltrera

Recorrido de 46,84 km, 1234 m de desnivel acumulado de subida.

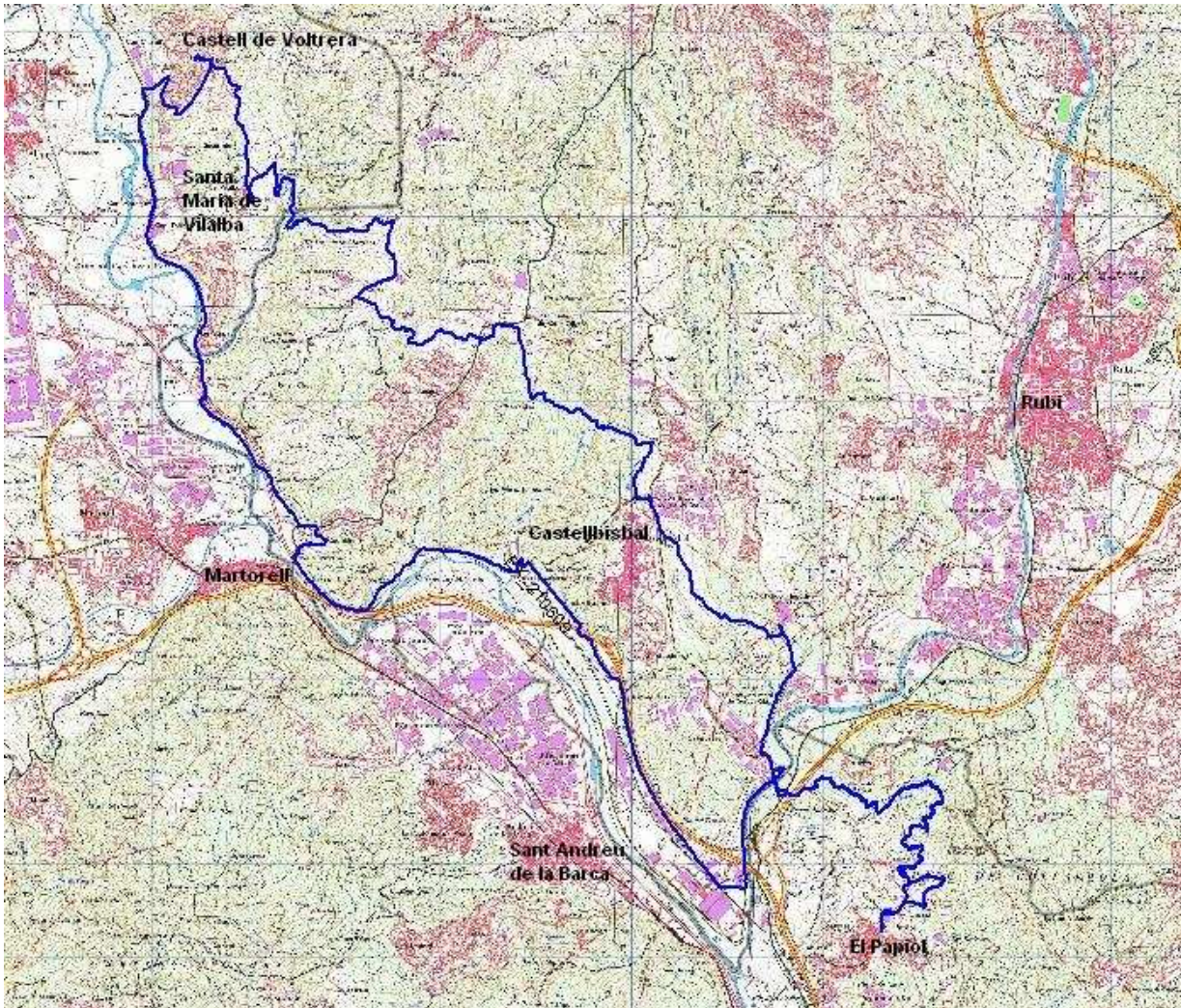
Como siempre los puntos más importantes por los que pasa el recorrido y que puedes identificar sobre el mapa, son los siguientes:

Castillo del Papiol - Iglesia - Sierra de Roques Blanques - Castellbisbal - Torrente de Pegueres - Ca n'Oliveró- Torrente de Salzes - Can Puig - Riera del Morral - Can Morral del Molí - El Suro - Castell de Voltrera - Ctra. de las Carpas - Estación de Martorell Vila - Estación de Castellbisbal - El Canyet - Sierra de Roques Blanques-El Papiol

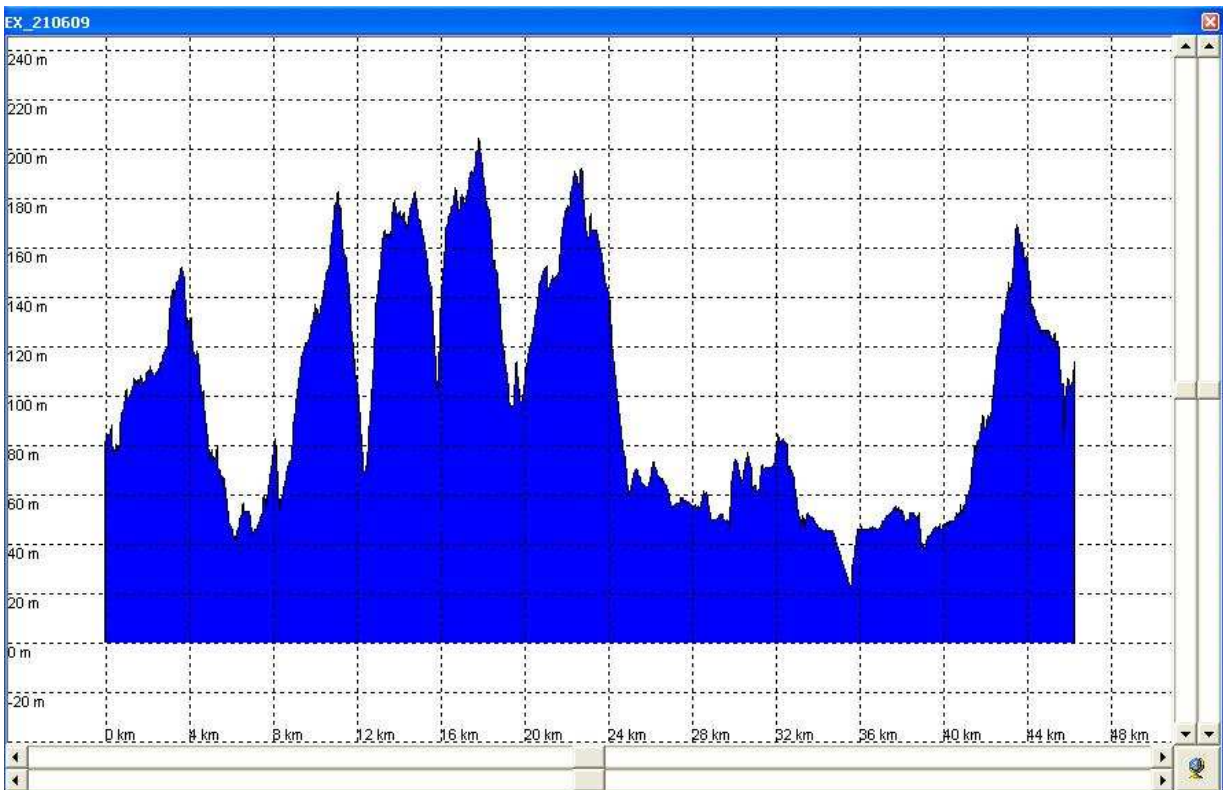
Esta excursión no tiene un recorrido muy diferente a la excursión PM-080707, pero si nos da a conocer el Castillo de Voltrera, un rincón muy cercano a Santa Maria de Vilalba, lugar en el que tantas veces he estado con mi amigo Albert, pero que no conocíamos la existencia del castillo de Voltrera. Fue gracias a un amigo de la Web, **Roberto Martínez**, quien me dijo la existencia de las ruinas de este castillo. No son más que unas ruinas ubicadas en un punto alto, como todo castillo, desde el cual se alcanzan muy buenas vistas hacia Montserrat.

Esta excursión intenta unir dos lugares con mucha historia, como son los castillos de Papiol y Voltrera, pasando por otro rincón entrañable como es el cruce del torrente de Salzes (cuidado con este punto en días de fuertes lluvias, pues puede ser muy peligroso) un lugar con frescor propio en días de pleno verano.

Que la disfrutes !!!!



Localización



Perfil

<http://www.bttysenderismo.com>

Foto 1.- El Castillo de Papiol



Foto 2.- Acceso a la plaza del Castillo desde la Iglesia



Foto 3.- Vista del turó de la Corominas



Al fondo del barranco que se aprecia se encuentra el torrente de Pegueres, el cual da inicio a una subida de 1 km de larga, durísima.

Foto 4.- Vista de la pista que hemos de subir



Foto 5.- Vista de Can Puig



Esta foto está tomada en el descenso al torrente de Salzes, que nos va a proporcionar un rincón precioso, con un agua cristalina.
Por otro lado, cuando iniciemos la subida será inevitable subir la bici al hombro, con unas pendientes muy duras.

Foto 6.- Baranco del torrente de Salzes



Foto 7.- Torrente de Salzes



Foto 8.- Torrente de Salzes



Foto 9.- Paso del torrente de Salzes



Foto 10.- Entrada al Castillo de Voltrera



Foto 11.- Castillo de Voltrera



Foto 12.-Vistas desde el Castillo de Voltreras



Foto 13.- Castillo de Voltreras



Foto 14.- Vista del Castillo de Voltreras



Foto 15.-Castillo de Voltreras



Foto 16.- Castillo de Voltreras

