

## **Ruta AN-261010: Vilanova del Camí – El Bruc**

**Recorrido de 36,09 km y 963,81 m de desnivel acumulado con una dificultad según el índice IBP de 76 puntos.**

El mapa que te puedes descargar del link, lo he conseguido con la ayuda del programa JsigPac y pertenece al IGN, a escala 1:25000. Te adjunto un archivo con las coordenadas de las esquinas del mapa para que puedas georeferenciarlo.

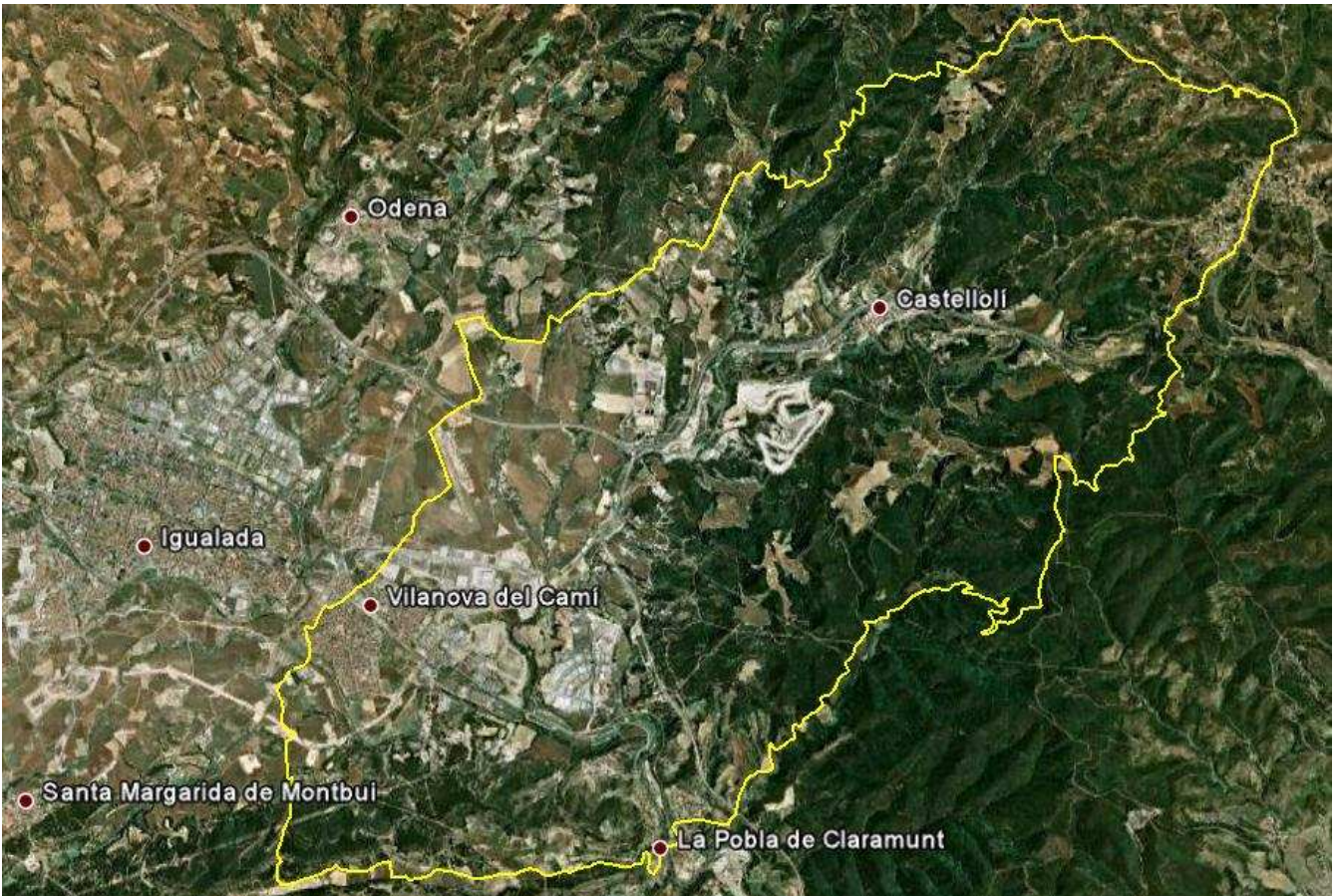
Como siempre los puntos más representativos que puedes localizar en el mapa.

Vilanova del Camí - El Cosconar - Ca l'Aromir - La Pobla de Claramunt - Els Masets - Coll del Bruc - Montserrat Parc - Cal Carles - La casa Vella - Can Jorba - Ermita de Sant Feliu - Can Macià - Aeròdrom d'Òdena - Vilanova del Camí.

La excursión se inicia en la zona deportiva de Can Titó, en Vilanova del Camí. Zona con suficiente parking donde poder dejar los coches.

Una bonita excursión, por pistas anchas que nos sube hasta el Coll del Bruc. Durante la subida puedes contemplar las vistas que te ofrece la comarca. Es una excursión, como puedes apreciar en el perfil, que tiene una cierta dificultad hasta llegar al Coll, con algún punto intenso de subida, pero que después de almorzar en la urbanización de Montserrat Parc, es muy divertida de bajada. En definitiva una excursión muy bonita por la comarca del Anoia.

Esta excursión la hemos realizado tres amigos, **Asensi Palacios**, **Albert Casanovas** y el que suscribe.



### Localización



### Perfil Etapa



**Foto 1.-**



Iniciamos la excursión a primeras horas de la mañana, una vez superado el Cosconar y Cal Aromir; primer punto alto de la etapa. Una vez superado, pistas anchas y con tendencia a bajar hasta la Pobla de Claramunt.

**Foto 2.-**



Vistas de los campos de Cal Aromir

**Foto 3.-**



Seguimos bajando en dirección a la Pobla de Claramunt.



**Foto 4.-**



Seguimos bajando, contemplando los campos a los que da acceso el camino y de fondo la montaña que nos espera antes del almuerzo.

**Foto 5.-**



Durante el camino, y una vez superado la Pobla de Claramunt, pudimos contemplar la fauna. Aunque en la foto solo se aprecian 2 aves, en realidad era un grupo de 6 u 8 ejemplares, que por desconocimiento no puedo decirte de que especie se trata.

**Foto 6.-**



Caras de sorpresa de mis compañeros de ruta frente al grupo de aves.

Estamos a punto de iniciar la subida.



**Foto 7.-**



De izquierda a derecha, Asensi y Albert, por pistas anchas y cómodas, antes de iniciar la subida al Coll del Bruc.

**Foto 8.-**



Paisajes que se pueden apreciar durante la subida al Coll.

**Foto 9.-**



Mas paisajes desde vistos desde la subida.



**Foto 10.-**



Otra muestra de las vistas que puedes contemplar. Me gusta poner imágenes de lo que puedes ver, pues será lo que determine que tú vayas a realizar esta ruta, si consideras que los que vas a encontrar merece la pena.

**Foto 11.-**



Asensi, en pleno esfuerzo de subida.

**Foto 12.-**



Albert, en pleno esfuerzo de subida.



**Foto 13.-**



Después del almuerzo, en la urbanización de Montserrat Parc, desaparecieron las nubes quedando un día soleado.

Vistas al inicio del descenso.

**Foto 14.-**



Mis compañeros contemplando la pista y el paisaje que nos espera de bajada. Muy divertida.  
Que la disfrutes!!!